

户外创意空间



户外灯塔沙滩吧、半岛湖吧观景露台、湖畔草坪。创意会场让您有机会将一部分的活动转移到酒店户外举行,为您的会议迸发灵感。我们可独家安排各种特色场地,让与会代表有机会获得普通游客难以获得的宝贵体验,多样化的配置设施为不同类型会议需求增添色彩。

灯塔沙滩吧

独一无二的千岛湖地标洲际灯塔及沙滩吧,400m²可容纳200人的户外场地,伴以千岛湖畔的碧蓝美景,尽享绝佳的湖光山色,成为访问团队的“定制空间”。会聚湖畔,以最放松的状态交流和表达。

半岛湖吧

半岛湖吧临湖靠水,220m²可容纳100人的户外场地,错落瞰湖露台山水相映美不胜收,将千岛湖湖美景尽收眼底,于湖畔风光激发灵感。

湖畔草坪

静谧湖畔草坪,绿草如茵,繁花似锦,800m²可容纳280人的雅致宴会、户外拓展活动空间,亲近自然更显舒心。

洲际人生 知行美山

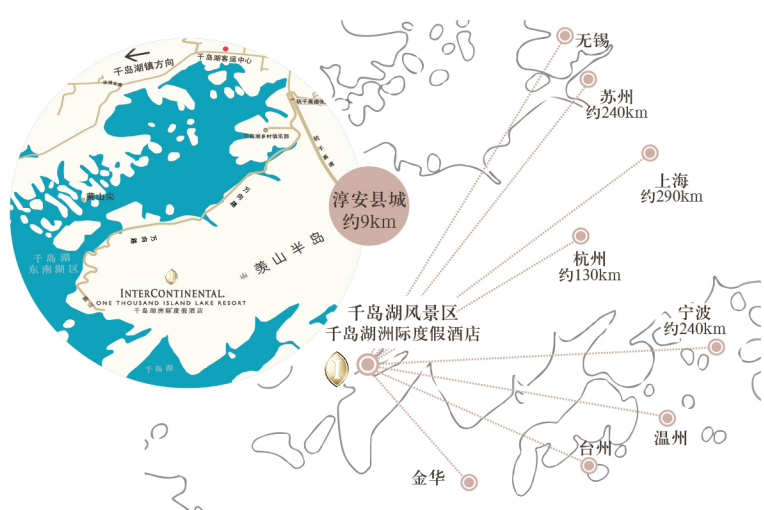


体验我们

千岛湖洲际度假酒店坐落于千岛湖风景区东南湖区,独居美山半岛,临湖而居,岛上群山环绕,奇岩突峭,溶洞贯穿。酒店拥有264间自然式客房与套房,并配有精致内饰与设施,三间餐厅与酒吧带来地道、创新美食体验。全新开辟的高端及别致户外会议场地,环岛豪华游船,室内恒温泳池和室外双层无边泳池,康养休闲项目及特色水疗给您不一样的自然体验。

客房

每间客房空间通透宽敞,装饰自然野趣,皆配备有浴缸及阳台,双阳台的设计令视野极具开阔,可将千岛湖的碧水青山尽收眼底。



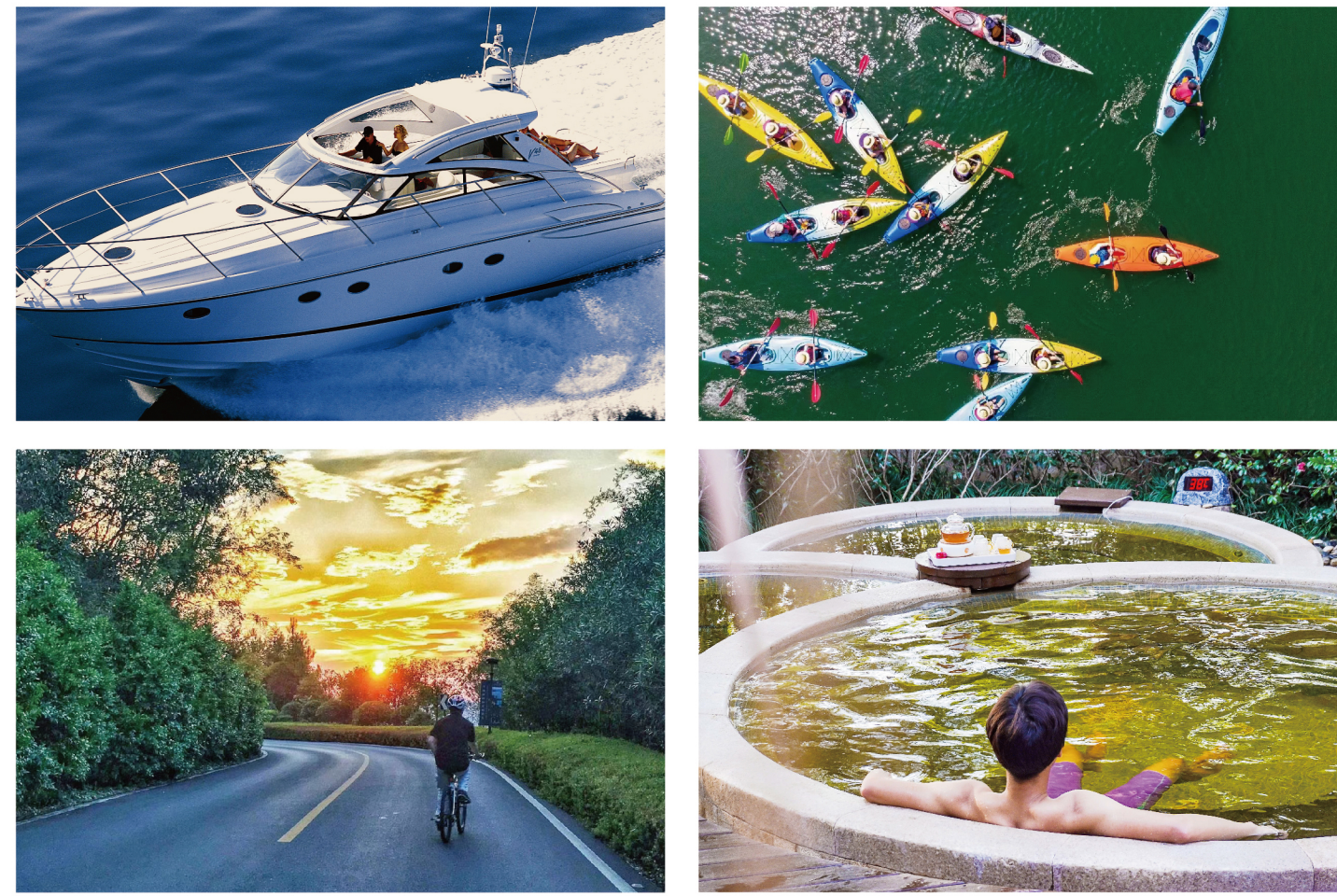
房型	数量	面积
豪华经典大床房	9	49
豪华经典双床房	24	49
豪华经典景观大床房	44	49
豪华经典景观双床房	50	49
豪华经典风景大床套房	3	79
豪华经典风景双床套房	6	79
豪华雅致湖景大床房	36	55
豪华雅致湖景双床房	19	55
豪华经典湖景亲子房	6	55
豪华雅致湖景亲子房	20	55
豪华雅致行政湖景大床房	25	55
豪华雅致行政湖景双床房	6	55
洲际高级湖景套房	13	135
总统套房	1	375
无障碍房	2	55

交通

至上海市区距离约350公里
至杭州市区距离约168公里
至杭州萧山国际机场距离约185公里
至千岛湖普溪收费站距离约10公里
至千岛湖高铁站距离约37公里

至千岛湖中心湖区码头距离约27公里
至淳安县第一人民医院距离约16公里

湖畔欢聚 别致美山



特色活动

无论室内室外,尽情舒展身心、迸发活力。酒店拥有室外无边际泳池和室内恒温泳池以及休闲活动及特色水疗,客人可选择美山徒步游,或健身中心锻炼身体,亦可选择卡丁车驰骋、环湖骑行、游船观光,或在SPA中心放松身心。我们的礼宾团队乐意与您分享广博的本地知识,并以本地专家的独到眼光帮助您深入洞悉千岛湖美山半岛的迷人风采,带给您不一样的自然体验,让您感受震撼心灵、近在咫尺的度假方式。

深入洞悉

美山岛上景观突出,植被覆盖率高,植被丰富,四季花果飘香,被誉为千岛湖的“花果山”,四季香气袭人。岛上景点有莲花峰、千岛神牛、故事港、慈乳礁、卧虎藏龙、情人峡、将军帽、夏承彦墓等对住客免费开放。神奇故事港牌坊是1984年上映的影片《下次开船港游记》时留下的场景。美山半岛周边东南湖区范围内主要景点有桂花岛、董山岛、天池、黄山尖、姥山岛等。



餐厅与酒吧



湖上全日餐厅

餐厅位置:酒店一层 营业时间:6:30-22:00
湖上全日餐厅共设餐位226个。以其别致的自然设计风格营造出休闲惬意的氛围,供应世界各地美食自助餐和零点,以及千岛湖特色湖鲜和烧烤。在开放式厨房可为您现场烹饪,让您感受不同的用餐体验。

美·餐厅

餐厅位置:酒店一层 营业时间:11:30-14:20;17:30-21:20
奢华优雅的美·餐厅,共有199个餐位,其中含90个包厢餐位。融合了千岛湖有机鱼和当地风味土菜、杭帮菜与经典粤菜等美味佳肴。无论在古朴的大厅,恬静的户外、还是9个私人包厢用餐都可以欣赏到美山半岛的湖光山色。

渔·日料餐厅

餐厅位置:酒店室外泳池左侧湖畔 营业时间:11:30-14:20;17:30-21:20
日料餐厅设餐位53个餐位,其中含28个包厢餐位。餐厅因湖而建,透过窗户便是千岛湖秀美风光,优美的景色佐以高品质美食,选用远洋捕捞产品为主打的蓝精金枪鱼、挪威三文鱼、日本小长并生蚝等海洋优质新鲜食材。

星空音乐酒吧

酒吧位置:室外泳池右侧湖畔边 营业时间:19:30-00:00
星空音乐酒吧大厅配备休闲卡座沙发及吧台,室外营业区域,设有可容纳14人的卡拉OK包厢2个,1个可容纳25至28人大型卡拉OK包厢。先进的视听娱乐设备一应俱全,这里是夜晚闪耀群岛的一道霓虹,品各式美酒佐小食,观日落最佳视角,在音乐中畅享别样度假风情。



千岛湖洲际度假酒店

中国浙江省杭州市淳安县千岛湖镇美山半岛 邮编:311700
邮箱:guest@interconwonderland.com
电话:+86 (0)571 8883 8888 传真:+86 (0)571 8881 8888
InterContinental.com 400 884 0888



口碑



微信

宴会及会议设施



会议与活动

千岛湖洲际度假酒店拥有总面积超过2000m²的会议区域,2个豪华宴会厅及5个多功能会议室,满足您不同的会议需求。多个会议室具有落地玻璃窗和自然采光,客人可以走到户外阳台,在享受茶歇美点的同时,欣赏生动如画的湖光山色。草坪、露台、湖畔,山水环绕的户外多功能空间为您的会议提供别致选择。

设施及服务

配备先进的视听音响,专业的舞台灯光,超大的活动舞台,高速宽带网络和高清巴可液晶投影机。经验丰富的专业活动管理团队是个性的会议策划者,能够处理您的每一个会议细节,并量身定制您的活动从概念创意到最终实现。此外,我们专门的会议服务和音控技术支持团队将为您提供一站式服务,确保您的会议活动圆满成功。

洲际行家会议体验

我们凭自身无与伦比的本地知识为您奉上独一无二的洲际行家会议体验。我们通常从所在地本身获得灵感,为每个活动或会议度身设计不同的体验,确保达成预期效果并创造一次难忘的体验。



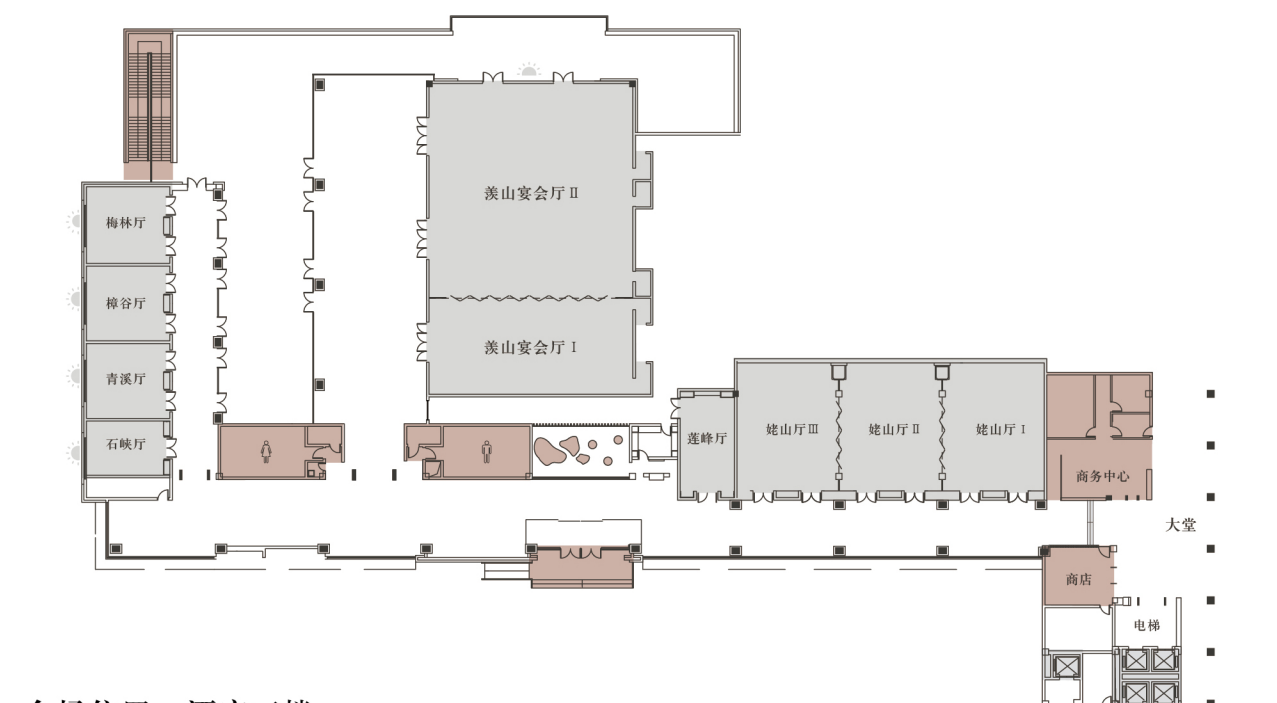
INTERCONTINENTAL.
ONE THOUSAND ISLAND LAKE RESORT
千岛湖洲际度假酒店



会议室容量表

会议厅名称	剧院式	课桌式	U型	宴会型	酒会型	董事会	高(米)	长×宽(米)	面积(平方米)
黄山宴会厅	500	280	—	300	600	—	7	29×19	550
黄山宴会厅 I	160	80	—	80	200	—	7	9.5×19	180
黄山宴会厅 II	340	200	—	200	400	—	7	19.5×19	370
姥山厅	240	140	—	180	360	—	5.3	29×13	377
姥山厅 I	100	60	30	60	—	30	5.3	9.6×13	125
姥山厅 II	100	60	30	60	—	30	5.3	9.6×13	125
姥山厅 III	100	60	30	60	—	30	5.3	9.6×13	125
莲花峰	—	—	—	—	—	12	5.1	7.6×4.9	37
石峡厅	—	—	—	—	—	18	5.4	6.2×4.7	30
清溪厅	40	24	14	—	—	14	5.4	6.2×6.7	42
樟谷厅	40	24	14	—	—	14	5.4	6.2×6.7	42
梅林厅	40	24	14	—	—	14	5.4	6.2×6.7	42

会议室平面图



会场位置:酒店三楼