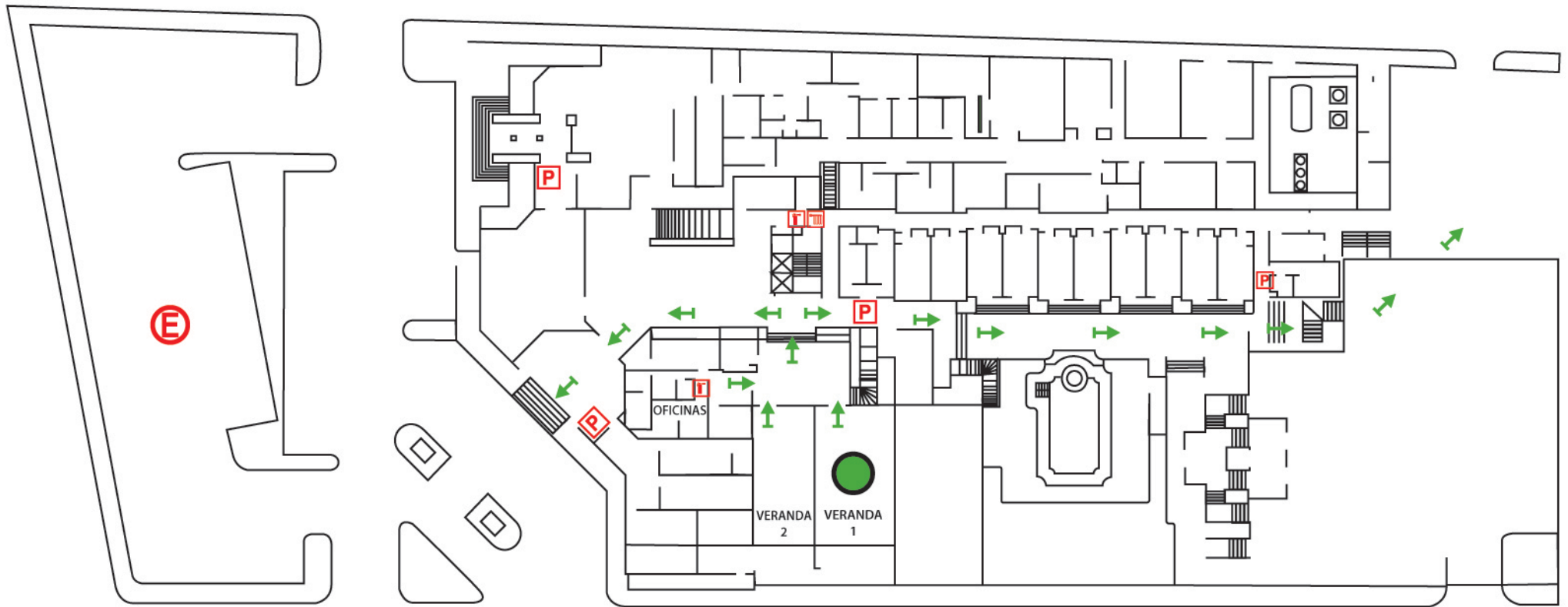


Plan de Evacuación | Evacuation Plan

PISO 1 | 1ST FLOOR



LEYENDA | LEGEND

- |  |                               |
|--|-------------------------------|
| Alarma<br>Pull station                 | Escaleras<br>Stairs           |
| Extintor<br>Fire extinguisher          | Tu estás aquí<br>You are here |
| Hidrantes<br>Hydrants                  | Elevadores<br>Elevator        |
| Ruta de evacuación<br>Evacuation route | Estacionamiento<br>Parking    |
| Expendedora / Hielo<br>Vendor / Ice    | Alberca<br>Pool               |

En caso de incendio:

- Si detectas fuego o humo llama a la operadora o activa la alarma de fuego más cercana.
- Toca la puerta para ver si está caliente, si no está caliente ábrela cuidadosamente y procede tranquilamente a la salida de emergencia más cercana (ve el plano de tu piso). Lleva la llave de tu habitación.
- Si no puedes salir de tu habitación, permanece en ella y sella la puerta con toallas mojadas hasta que llegues auxilio.

In case of fire:

- If you detect fire or smoke call to the operator or pull the nearest fire alarm.
- Touch the door to see if it is hot, if not, open it cautiously and proceed calmly to nearest fire exit (see floor plan). Take your room key.
- If you cannot leave, remain in your room and door with wet towels until assistance arrives.